

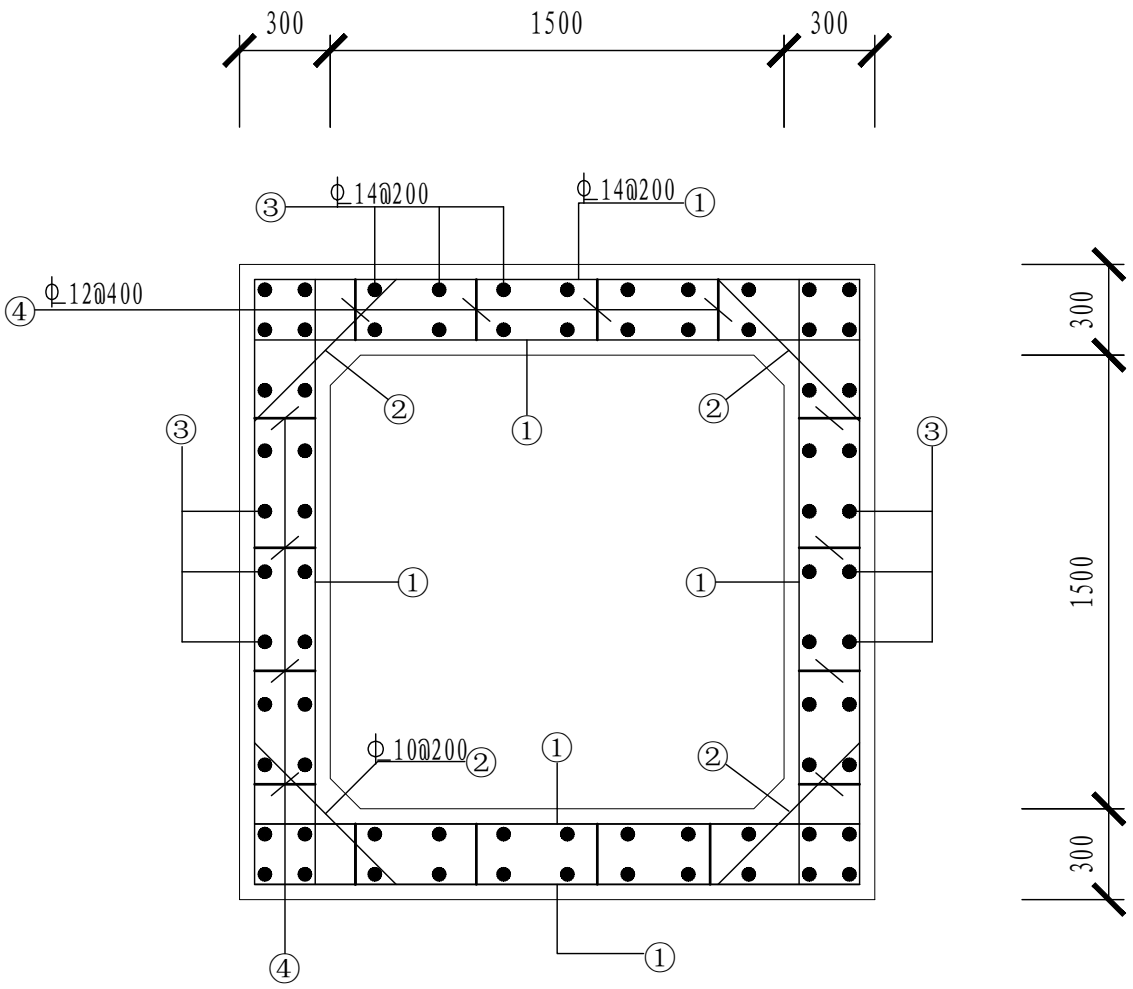
2.0m × 1.5m箱涵配筋图 1:25

2.0m × 1.5m箱涵钢筋用量表 (一节箱涵)

| 编 号 | 型 式 | 直 径 | 长 度 (mm) | 根 数 | 总 长 (m) | 单 重 (Kg/m) | 总 重 (Kg) |
|-----|-----|-----------------------------|----------|-----|---------|------------|----------|
| ① | | Φ16 | 2400 | 536 | 1286.4 | 1.58 | 2032.51 |
| ② | | Φ10 | 1070 | 268 | 286.76 | 0.62 | 177.79 |
| ③ | | Φ16 | 9900 | 64 | 663.6 | 1.21 | 718.74 |
| ④ | | Φ12 | 226 | 425 | 96.05 | 0.89 | 85.48 |
| 合 计 | | 3014.52Kg × 1.05=3165.25 Kg | | | | | |

说明:

- 图中尺寸均以mm计。
- 箱涵砼强度等级: C30。
- Ⅱ级钢筋: $f_y=310\text{ N/mm}^2$ 。
- 箱涵地基承载力应不小于120Kpa,应通知设计方到施工现场验槽。
- ⑤加强钢筋与箱涵侧墙钢筋采用点焊连接。
- 箱涵施工缝间距为9.9m一段,橡胶止水带宽350mm,厚度80mm。


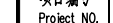


1.5m × 1.5m箱涵配筋图 1:25

1.5m × 1.5m箱涵钢筋用量表 (一节箱涵)

| 编 号 | 型 式 | 直 径 | 长 度 (mm) | 根 数 | 总 长 (m) | 单 重 (Kg/m) | 总 重 (Kg) |
|-----|-----|-----------------------------|----------|-----|---------|------------|----------|
| ① | | Φ14 | 2400 | 536 | 1286.4 | 1.58 | 2032.51 |
| ② | | Φ10 | 1070 | 268 | 286.76 | 0.62 | 177.79 |
| ③ | | Φ14 | 9900 | 60 | 594 | 1.21 | 718.74 |
| ④ | | Φ12 | 226 | 425 | 96.05 | 0.89 | 85.48 |
| 合 计 | | 3014.52Kg × 1.05=3165.25 Kg | | | | | |

中华人民共和国注册公用设备工程师 (给排水)
姓 名: 焦 清 卫
注册号: 3200351-CS012
有效期: 至2025年12月

| | | | | | | | | | | | | |
|-----------------|-----|-----------------|-------|---------------------------------|-----|--|------------------------------|-----------------------|------------------------|---|------------------------------|---------------------|
| 批 准 Ratified | | 设 计 Designed | 常 敏 强 | 项 目 负 责 人 Project Principal | 时 磊 |  华设设计集团股份有限公司 China Design Group Co.,Ltd | 分 项 名 称 Sub-Project Title | 结构工程 | 项 目 编 号 Project NO. | 20222754 | | |
| 审 定 Approved | | 绘 图 Drawing | 常 敏 强 | 专 业 负 责 人 Principal Designer | 时 磊 | | 分 项 编 号 Sub-Project NO | 02 | 版 本 号 Edition No. |  | | |
| 审 核 Reviewed | 时 磊 | 雨水箱涵配筋图 (一) | | | | | 建 设 单 位 Client | 韶关市曲江市政管理中心 | 比 例 Scale | 1:25 | 设 计 附 件 Design Attachment | 工 量 单 据 Quantity |
| 复 核 Checked | 李昊 | | | | | | 项 目 名 称 Project Title | 韶关市曲江城市内涝管网提升工程 (第三期) | 日 期 Date | 2025.06 | 图 号 Drawing No. | C03-JG-12 |